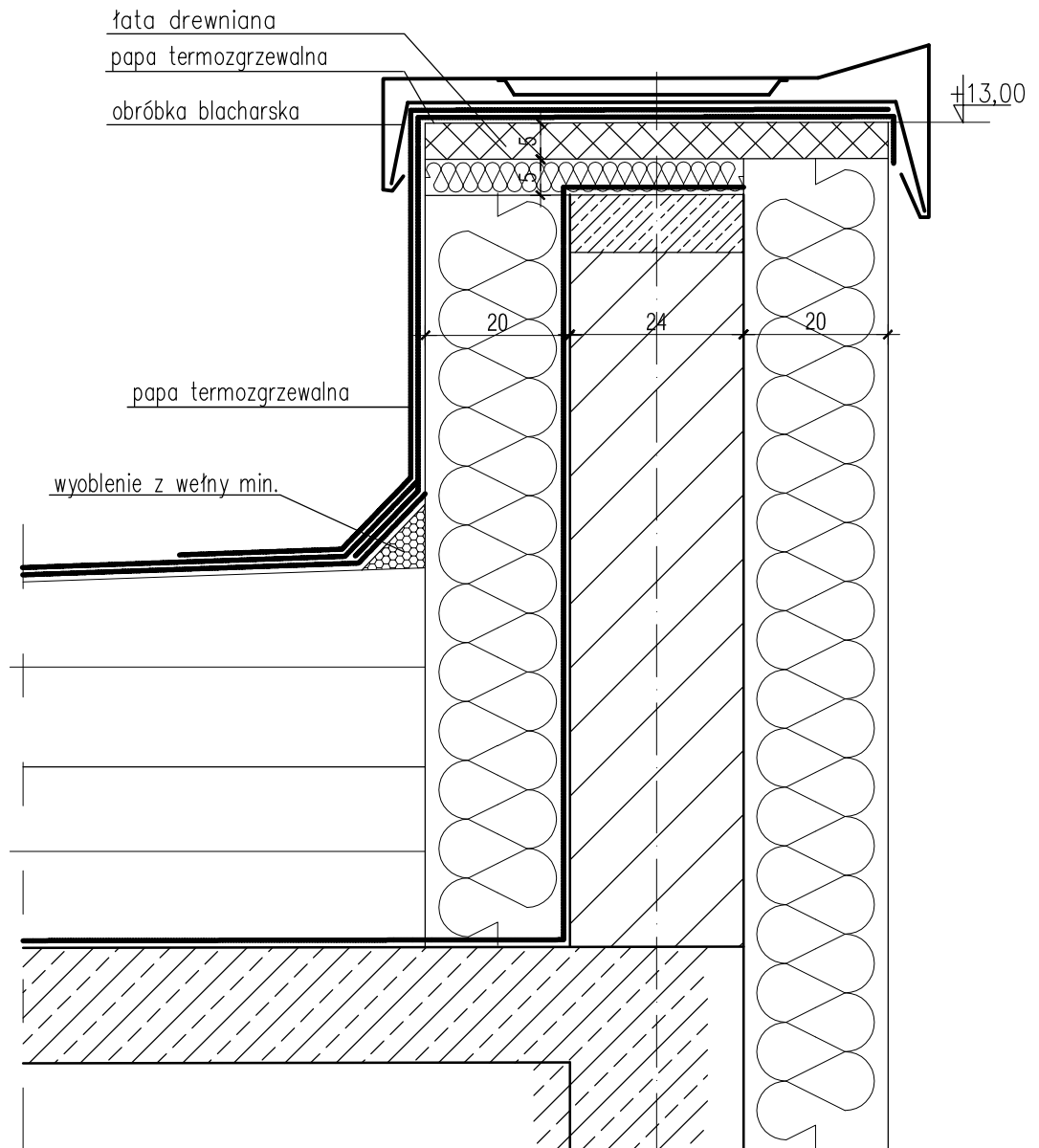


Detal attyki



BIURO PROJEKTÓW "BPBW" Sp. z o.o.

10-448 OLSZTYN, UL. GŁOWACKIEGO 28

Projektujemy od 1957 roku.

PRAWA AUTORSKIE ZASTRZEŻONE

OBIEKT: BUDYNEK MIESZKALNY 20 RODZINNY NR1				SKALA: 1:10
ADRES: MRĄGOWO UL. KOLEJOWA				BRANŻA: A
PRZEDMIOT RYSUNKU: Detal attyki				DATA: 03.2016
PROJEKTOWAŁ	mgr inż. arch. Tomasz Śladowski	UPRAWNIENIA 3/2004/OL	PODPIS	NR. ZLECENIA: P/3854/S
OPRACOWAŁ	Teresa Młynowska	-		
SPRAWDZIŁ	mgr inż. arch. Radosław Przybylak	10/WMOKK/2006		NR. RYSUNKU: A-19